

Nos Coffres et Bancs IMAGE'IN sont produits en France et sur-mesure, aux dimensions et couleurs demandées.

Les structures de Coffre "ICO" et de Banc "IBC"

Les structures de coffre et de banc sont fabriquées en panneau de fibre-ciment de 15mm. Cette structure ouverte et le système de fermeture sont vendus séparément. Diverses solutions sont proposées pour la fermeture et l'assise.

Les fermetures et Assises



IOP-ASSB - Fermeture assise en lames de bois exotique

La fermeture amovible en lames de bois exotique permet de créer un banc avec un espace de rangement dessous.

Ensemble composé d'un coffre ICO et de l'option IOP-ASSB.

Solution **non étanche**.

Les lames pourront être "**Longitudinales**" ou "**Transversales**".

Différentes intégrations sont possibles :

- **Encastré**
- **Débouchant**
- **En Recouvrement**

IOP-COUV - Couvercle en aluminium laqué

Le couvercle amovible en aluminium laqué offre une solution de fermeture **légère et étanche** pour vos coffres de rangement.

Le dimensionnement pourra être ajusté pour les usages mixtes faisant office de coffre et de banc également.

Couvercle proposé dans la teinte du coffre ou dans une autre teinte sur demande. Ensemble composé d'un coffre ICO et de l'option IOP-COUV.

IOP-ASSL - Assise en fibre-ciment laqué

Ensemble monobloc en fibre-ciment laqué formant une assise fixe et composé de la structure d'assise IBC et de l'option IOP-ASSL.

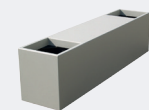
Banc sans solution de rangement.

Les solutions combinant Jardinière et Banc



Jardinière + IOP-ASSB - Assise lames bois exotique

Bac à plantes sur-mesure de la gamme IMAGE'IN couplé à une demi assise en lames de bois exotique avec l'option IOP-ASSB.



Jardinière + IOP-ASSL - Assise en fibre-ciment laqué

Bac(s) à plantes sur-mesure de la gamme IMAGE'IN couplé à une assise en fibre-ciment laqué avec l'option IOP-ASSL.

Matériaux

● Structures de Coffre "ICO" et Banc "IBC" / Assise laquée "IOP-ASSL"

Fibre-ciment HD NT 15mm - Conforme EN 12467 (catégorie A, classe 4) : Incombustible A2-s1,d0 (M0) ; Imputrescible ; Ingélif ; Insensible en milieu salin.

Assemblage époxy bi-composant haute performance résistant au vieillissement et aux milieux agressifs.

● Fermeture Bois "IOP-ASSB"

Assemblage de lames de bois exotique brut (essence suivant stock disponible - autres sur demande). Fermeture sans charnières : élément séparé à poser.*

● Couvercle étanche en tôle "IOP-COUV"

Aluminium laqué ép. 3mm ou plus suivant dimensionnement. Fermeture sans charnières : élément séparé à poser.*

Mise en oeuvre

Pose au sol en appui sur la périphérie ou en options : Plots ou Pieds réglables; Scellement ; Roulettes de manutention dissimulées ; Charge répartie anti-poinçonnement.

Couleurs et Finitions

Peinture liquide : primer + finition PU bicomposant ;

Vernis de finition (mat, satiné, brillant ou micronisé/sablé).

Toutes teintes du nuancier RAL standard (hors nacré, pailleté, fluorescent) ;

En options : Teintes hors nuancier RAL, Finitions spécifiques : Aspect rouillé (options IOP-MM ou IOP-RUST), Patine d'imitation Zinc (option IOP-PZC).

Ventilation & Etanchéité

Coffre avec fond perforé pour une bonne ventilation ;

Fermeture étanche avec l'option couvercle aluminium "IOP-COUV" ;

Fermeture non étanche avec l'option de fermeture bois "IOP-ASSB".



* Découvrez nos coffres STEELAB en tôle aluminium : Coffre étanche avec couvercle sur charnières Ensemble composé d'un Coffre "SAS-CO," d'un Couvercle "SOP-COUV" et de Charnières "SOP-CHAR".



IMAGE'IN

marque proposée par
ATELIER SO GREEN

www.ateliersogreen.com
contact@ateliersogreen.com
T - 33 (0)2 47 65 13 62

Fabriqué par C.J.C.J. sarl
9, rue Allaire - Z.A. la Canterie
37800 Ste Maure de Touraine
FRANCE