

## Au choix Sans plus-value



### Couleurs



Toutes teintes du nancier RAL standard. Autres teintes possibles sur demande, par contre-typage de votre échantillon.

### Finitions



Choisissez votre vernis en finition : Mate, Satinée, Brillante ou Micronisée (aussi appelée Sablée).



Le nuancier RAL n'est pas lié à une marque. Retrouvez le dans tous magasins de bricolage / peinture, en vente et consultable sur internet (illustration ci-après).

Le Mat est, par nature, plus fragile. La finition Micronisée, de par son relief, est moins sensible à la rayure; Son nettoyage est plus difficile (svt utilisée en mobilier urbain).



Le rendu des couleurs à l'écran ou à l'impression n'est pas toujours fidèle à la réalité. Il est préférable de consulter un nuancier papier normalisé.

Les vernis en finition Mate ou Micronisée peuvent éclaircir légèrement la teinte, plus ou moins, selon la couleur de fond. Cas particulier: Vernis brillant sur teinte très foncée - Nous consulter.



0 €

Nuancier vendu 18€ HT  
Montant déductible de  
votre commande de bacs

0 €

## En option

### IOP-MVP

Moins Value Peinture

Simple finition peinte sans vernis de protection ; Existe en finitions mate, satinée, brillante ou micronisée.

Idéal pour réduire le budget lorsque la qualité de la finition vernis n'est pas primordiale.

Sans vernis de protection, la peinture est plus sensible à la rayure et au vieillissement lié aux UVs.

- 30 € HT / U

### IOP-PZC

Patine Zinc

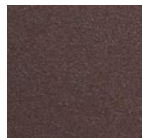


Finition Patinée manuellement imitant l'aspect du Zinc.  
Avec Vernis finition Satinée.

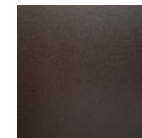
Les patines étant la résultante du travail de l'applicateur, elles varient à l'infini pour ne jamais se reproduire à l'identique. L'illustration ci-contre ou les photos présentées sur nos sites et catalogues sont données uniquement à titre indicatif.

+ 40 à 80 € HT/U  
selon format de bac

### Aspect Rouillé



Finition "Marron Oxyde Urbain" typée aspect Rouillé.  
Avec Vernis finition Micronisée.



Variante possible avec plus-value : "Marron Métallisé" (teinte automobile légèrement pailletée) : IOP-MM.

Photos purement indicatives.

Marron Oxyde Urbain 0 €  
IOP-MM : + 30 € HT/U

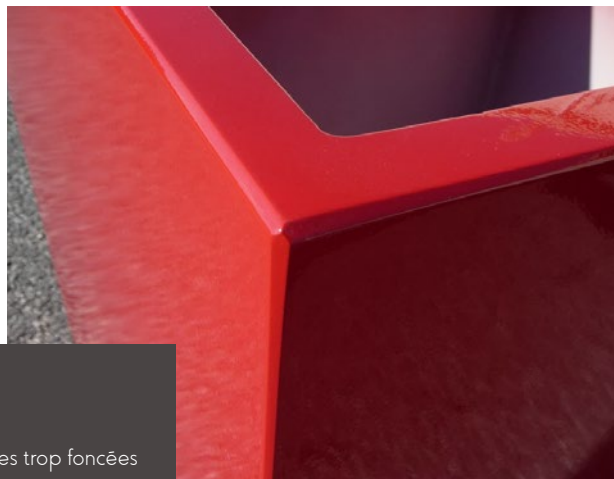
RAL 1000 Beige Vert	RAL 1001 Beige	RAL 1002 Jaune Sable	RAL 1003 Jaune Sécurité	RAL 1004 Jaune Or	RAL 1005 Jaune Miel
RAL 1006 Jaune Mais	RAL 1007 Jaune Narcisse	RAL 1011 Beige Brun	RAL 1012 Jaune Citron	RAL 1013 Blanc Perlé	RAL 1014 Ivoire
RAL 1015 Ivoire Clair	RAL 1016 Jaune Soufre	RAL 1017 Jaune Safran	RAL 1018 Jaune Zinc	RAL 1019 Beige Gris	RAL 1020 Jaune Olive
RAL 1021 Jaune Colza	RAL 1023 Jaune Signalisation	RAL 1024 Jaune Ocre	RAL 1027 Jaune Curry	RAL 1028 Jaune Melon	RAL 1032 Jaune Genêt
RAL 1033 Jaune Dahlia	RAL 1034 Jaune Pastel	RAL 1037 Jaune Soleil			
RAL 2000 Orangé Jaune	RAL 2001 Orangé Rouge	RAL 2002 Orangé Sang	RAL 2003 Orangé Pastel	RAL 2004 Orangé Pur	RAL 2008 Orangé Rouge Clair
RAL 2009 Orangé Signalisation	RAL 2010 Orangé Sécurité	RAL 2011 Orangé Foncé	RAL 2012 Orangé Saumon		
RAL 3000 Rouge Feu	RAL 3001 Rouge Sécurité	RAL 3002 Rouge Carmin	RAL 3003 Rouge Rubis	RAL 3004 Rouge Pourpre	RAL 3005 Rouge Vin
RAL 3007 Rouge Noir	RAL 3009 Rouge Oxyde	RAL 3011 Rouge Brun	RAL 3012 Rouge Beige	RAL 3013 Rouge Tomate	RAL 3014 Vieux Rose
RAL 3015 Rose Clair	RAL 3016 Rouge Corail	RAL 3017 Rosé	RAL 3018 Rouge Fraise	RAL 3020 Rouge Signalisation	RAL 3022 Rouge Saumon
RAL 3027 Rouge Framboise	RAL 3028 Rouge pur	RAL 3031 Rouge Oriental			
RAL 4001 Lilas Rouge	RAL 4002 Violet Rouge	RAL 4003 Violet Bruyère	RAL 4004 Violet Bordeaux	RAL 4005 Lilas Bleu	RAL 4006 Pourpre Signalisation
RAL 4007 Violet Pourpre	RAL 4008 Violet Sécurité	RAL 4009 Violet Pastel	RAL 4010 Telemagenta		

RAL 5000 Bleu Violet	RAL 5001 Bleu Vert	RAL 5002 Bleu Outremer	RAL 5003 Bleu Saphir	RAL 5004 Bleu Noir	RAL 5005 Bleu Sécurité
RAL 5007 Bleu Brillant	RAL 5008 Bleu Gris	RAL 5009 Bleu Azur	RAL 5010 Bleu Gentiane	RAL 5011 Bleu Acier	RAL 5012 Bleu Clair
RAL 5013 Bleu Cobalt	RAL 5014 Bleu Pigeon	RAL 5015 Bleu Ciel	RAL 5017 Bleu Signalisation	RAL 5018 Bleu Turquoise	RAL 5019 Bleu Capri
RAL 5020 Bleu Océan	RAL 5021 Bleu d'eau	RAL 5022 Bleu Nocturne	RAL 5023 Bleu Distant	RAL 5024 Bleu Pastel	



Le rendu des couleurs à l'écran ou à l'impression n'est pas toujours fidèle à la réalité. Il est préférable de consulter un nuancier papier normalisé.

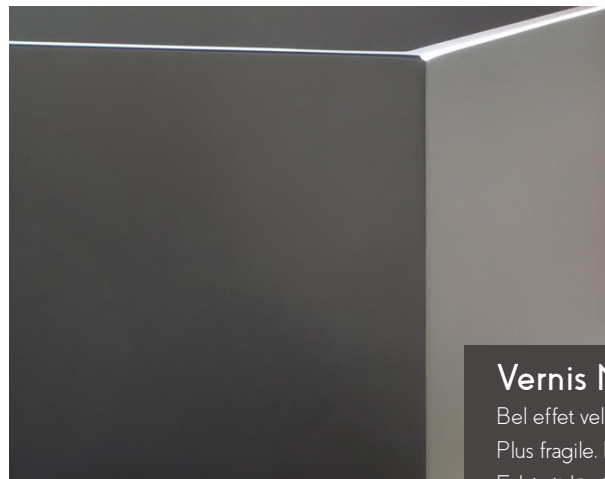
RAL 7000 Gris Petit-Gris	RAL 7001 Gris Argent	RAL 7002 Gris Olive	RAL 7003 Gris Mousse	RAL 7004 Gris Sécurité	RAL 7005 Gris Souris
RAL 7006 Gris Beige	RAL 7008 Gris Kaki	RAL 7009 Gris Vert	RAL 7010 Gris Tente	RAL 7011 Gris Fer	RAL 7012 Gris Basalte
RAL 7013 Gris Brun	RAL 7015 Gris Ardoise	RAL 7016 Gris Anthracite	RAL 7021 Gris Noir	RAL 7022 Gris Terre d'Ombre	RAL 7023 Gris Béton
RAL 7024 Gris Graphite	RAL 7026 Gris Granit	RAL 7030 Gris Pierre	RAL 7031 Gris Bleu	RAL 7032 Gris Silex	RAL 7033 Gris Ciment
RAL 7034 Gris Jaune	RAL 7035 Gris Clair	RAL 7036 Gris Platine	RAL 7037 Gris Poussière	RAL 7038 Gris Agate	RAL 7039 Gris Quartz
RAL 7040 Gris Fenêtre	RAL 7042 Gris Signalisation A	RAL 7043 Gris Signalisation B	RAL 7044 Gris Soie	RAL 7045 Télégris 1	RAL 7046 Télégris 2
RAL 7047 Télégris 4					
RAL 8000 Brun Vert	RAL 8001 Brun Terre Sienne	RAL 8002 Brun Sécurité	RAL 8003 Brun Argile	RAL 8004 Brun Cuivré	RAL 8007 Brun Fauve
RAL 8008 Brun Olive	RAL 8011 Brun Noisette	RAL 8012 Brun Rouge	RAL 8014 Brun Sépia	RAL 8015 Marron	RAL 8016 Brun Acajou
RAL 8017 Brun Chocolat	RAL 8019 Brun Gris	RAL 8022 Brun Noir	RAL 8023 Brun Orangé	RAL 8024 Brun Beige	RAL 8025 Brun Pâle
RAL 8028 Brun Terre Sienne					
RAL 9001 Blanc Crème	RAL 9002 Blanc Gris	RAL 9003 Blanc Sécurité	RAL 9004 Noir Sécurité	RAL 9005 Noir Foncé	RAL 9006 Aluminium Blanc
RAL 9007 Aluminium Gris	RAL 9010 Blanc Pur	RAL 9011 Noir Graphite	RAL 9016 Blanc Signalisation	RAL 9017 Noir Signalisation	RAL 9018 Blanc Papyrus



### Vernis Brillant

Bel effet miroir

Déconseillé sur les teintes trop foncées



### Vernis Mat

Bel effet velouté

Plus fragile. Entretien plus délicat

Eclaircit légèrement la teinte

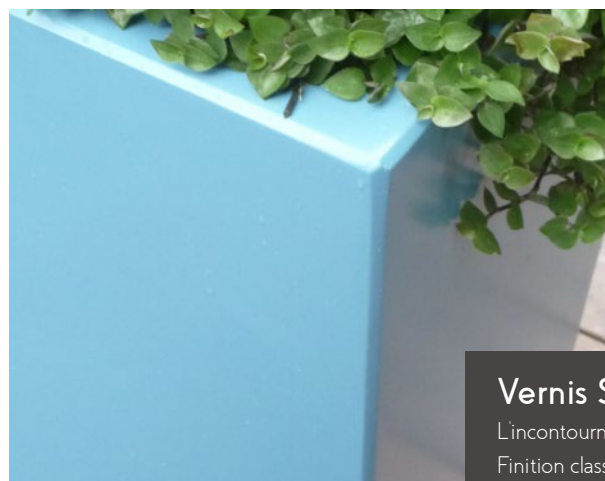


### Vernis Micronisé (sablé)

Effet texturé. contient de petits grains

Plus résistant à la rayure

Peut éclaircir légèrement la teinte



### Vernis Satiné

L'incontournable !

Finition classique et consensuelle