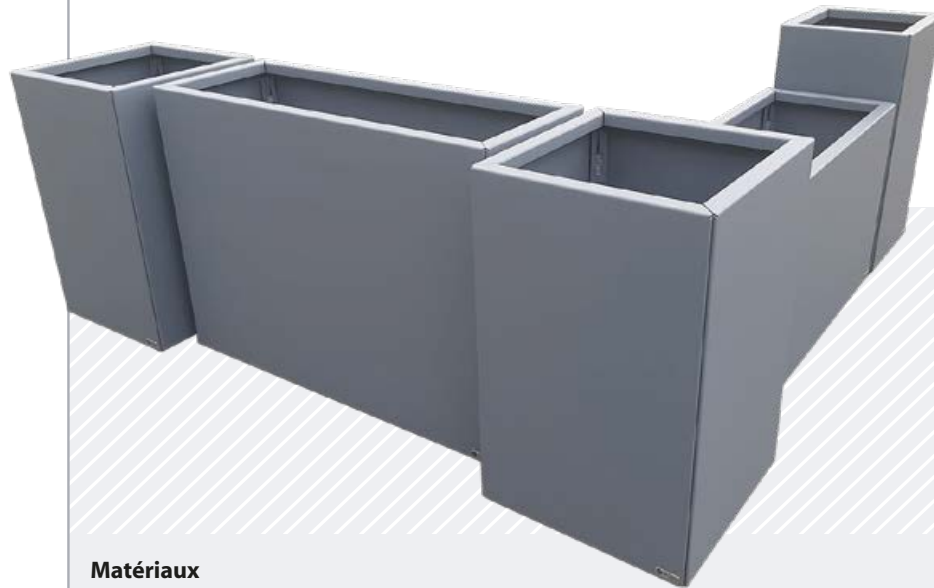




STEELAB

SAA - Jardinière Assemblée



Présentation

Jardinière en aluminium formée de panneaux assemblés sans soudure offrant ainsi un bac monolithique à la finition soignée. Fabrication française et sur-mesure selon vos dimensions.

Descriptif

Le fond de la jardinière repose sur des tampons de répartition de charge dissimulés. Les panneaux latéraux sont supportés et maintenus par ce fond, sans contact avec le sol. La jonction des panneaux latéraux entre eux est réalisée en onglet pour les fabrications en aluminium 3mm et latéralement pour les épaisseurs supérieures. Un joint mousse EPDM assure l'étanchéité de cette liaison. Des pièces de fixation assurent le positionnement et le serrage. Une vis unique de verrouillage sécurise chaque assemblage. L'ensemble est dissimulé à l'intérieur du bac. Les panneaux sont pliés sur leurs quatre cotés. Le bord supérieur est traité en pli et contre-pli dont les dimensions sont ajustées selon le format du bac. Le pli inférieur forme un joint creux avec le sol. Son angle légèrement ouvert dirige les écoulements d'eau vers le dessous du bac.

Matériaux

Aluminium 3 ou 4mm suivant le dimensionnement. Matière naturellement résistante, légère et pérenne, l'aluminium est un choix pertinent pour la réalisation de jardinières.

Des déclinaisons peuvent être proposées en acier galvanisé Z275, Magnelis®, Inox ou Corten®.

Finitions

Les panneaux latéraux sont peints avant assemblage, sur leurs faces extérieures et retours étendus. Deux finitions sont proposées suivant les contraintes du projet :

- Peinture Liquide – Dérochage / Primer époxy / Finition et Vernis Polyuréthane ;
- Thermolaquage – Dérochage / Primer époxy / Finition Polyester.

La gamme SAA offre un rendu soigné avec ses assemblages sans aucune fixation apparente et des grugeages traitées avec soin pour une finition optimale.

Mise en oeuvre

Les bacs sont livrés montés. En cas de problématique d'accès, ils pourront cependant être fournis démontés pour un assemblage sur site.

La pose se fait avec une charge répartie. Des tampons anti-poinçonnement dissimulés sous le bac sont prévus à cet effet.

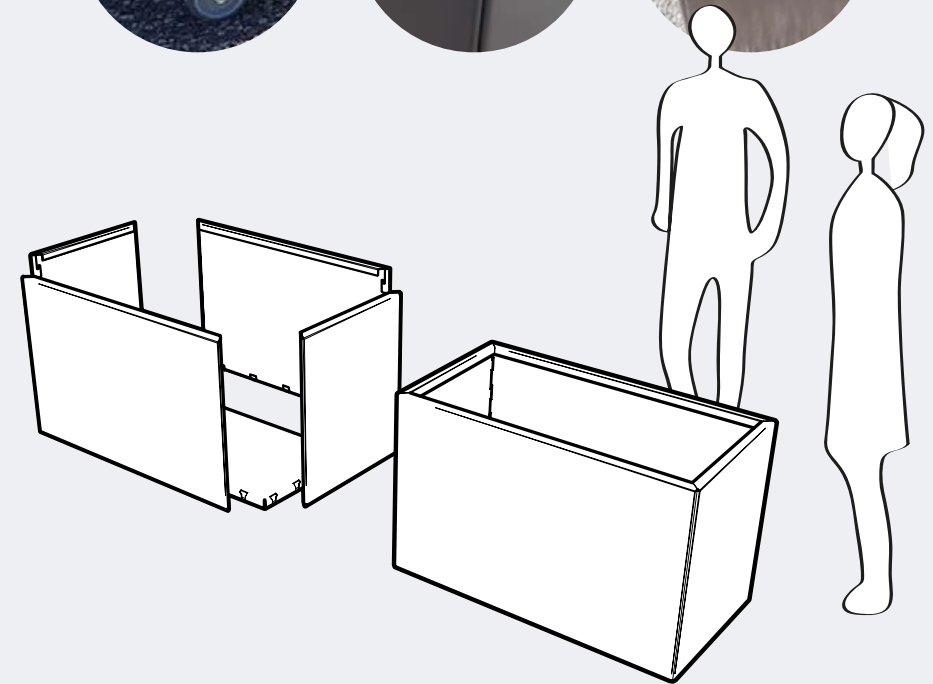
En option, la pose peut être prévue sur plots / pieds réglables ou roulettes de manutention. Ces dernières sont dissimulées ou apparentes suivant le besoin.

Gestion de l'eau

Le fond est drainant avec une évacuation d'eau sous le bac, sur sa périphérie.

En option, différents systèmes horticoles sont proposés assurant la fonction de drainage et de réserve de l'eau.

Une isolation des parois latérales peut être avantageusement ajoutée pour ralentir l'échange thermique des parois métalliques et limiter ainsi l'évaporation de l'eau.



STEELAB

une marque
ATELIER SO GREEN

www.ateliersogreen.com

contact@ateliersogreen.com

T - 33 (0)2 47 65 13 62

Création Jean Claude Joly sarl
9, rue Allaire - ZA la Canterie
37800 Ste Maure de Touraine
FRANCE