



STEELAB

SPA - Jardinière avec Panneaux d'habillage Amovibles



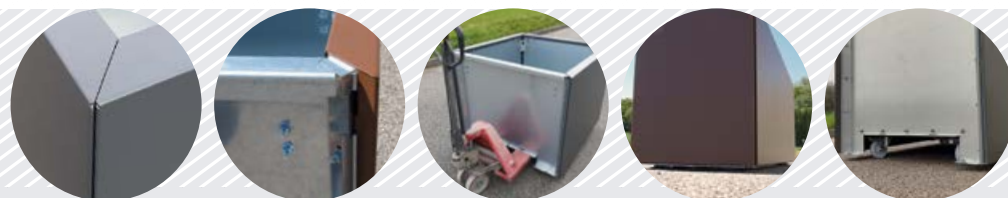
Présentation

Jardinière sur mesure formée d'un **bac de culture fonctionnel** habillé, sur ses faces visibles, de panneaux de finition amovibles. Cette configuration permet de répondre au mieux aux contraintes d'exploitation les plus exigeantes, tout en maintenant un design sobre et épuré. Sans impact visuel, le bac de culture peut ainsi être adapté pour accueillir de nombreuses fonctions. Les **habillages amovibles** offrent eux-mêmes plusieurs avantages pour les sites soumis à des contraintes de gestion, d'entretien et de maintenance. Des panneaux additionnels peuvent permettre une personnalisation temporaire ou faciliter une opération de maintenance. À l'inverse, un jeu de panneaux extérieurs unique peut être associé à plusieurs bacs de culture pour un roulement saisonnier.

Descriptif

Le bac de culture est constitué de panneaux en acier galvanisé brut, pliés puis assemblés par des boulons en acier galvanisé. L'assemblage pourra être prévu par rivets pour les bacs de dimensions réduites dont le démontage n'est pas envisagé. Un collage additionnel peut assurer l'étanchéité du bac. Des crochets d'habillage équipent les quatre angles supérieurs.

Les panneaux d'habillage amovibles sont réalisés en acier galvanisé, pliés puis thermolaqués. Le bord supérieur se termine par un pli et contre-pli venant en recouvrement du bac de culture. Crochetés sur le bac de culture, ils l'habillent parfaitement sur l'ensemble des faces visibles. Une vis de verrouillage anti-vandalisme interdit tout démontage inopportun.



Finitions

Les panneaux d'habillage sont thermolaqués sur les faces extérieures et retours étendus : Dérochage / Primer époxy / Finition Polyester.

Mise en œuvre

Les bacs SPA sont proposés initialement avec une **pose sur plots réglables** ainsi qu'une possibilité de **manutention par transpalette**. Ils peuvent être prévus dans de nombreuses autres configurations : Pieds réglables ; Charge répartie avec tampons anti-poinçonnement ; ou **Roulettes de manutention**.

Gestion de l'eau

Un ou plusieurs trous d'évacuation sont aménagés en fond de bac et équipés d'un pare-goutte. Le diamètre peut être adapté à l'installation. En option, il est possible d'avoir une traversée de cloison pour l'éventuelle captation des écoulements d'eau sale.

Différents systèmes horticoles peuvent être prévus pour remplir la fonction de drainage et de réserve d'eau.

En formant une double peau, les panneaux d'habillage isolent naturellement la zone de plantation et limitent ainsi les effets du rayonnement solaire sur l'évaporation de l'eau.

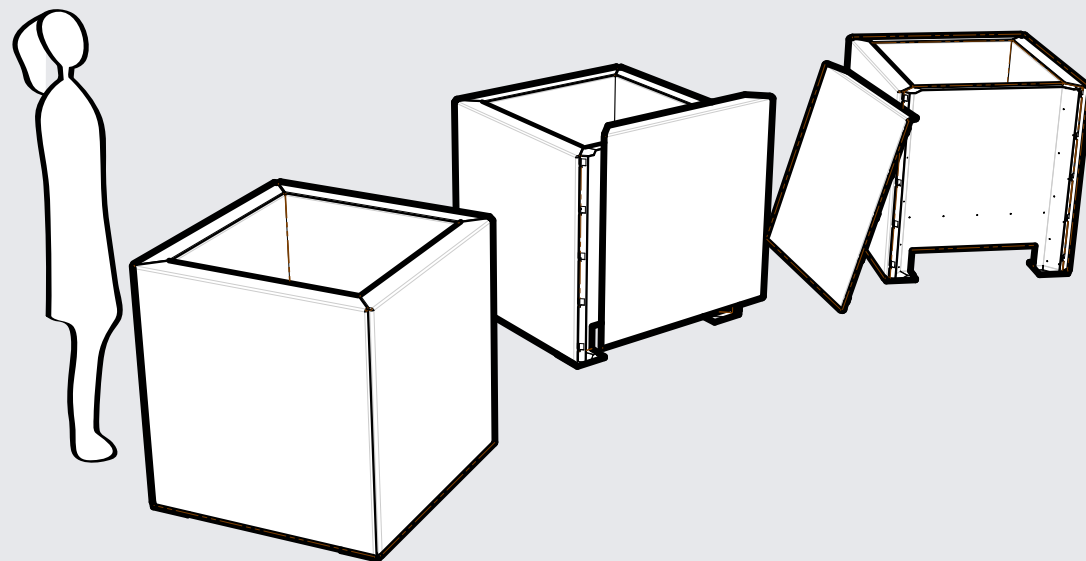
Drainage vertical

Nous préconisons la mise en œuvre d'un drainage des parois verticales car il présente des avantages tant pour le bac que pour la zone de culture. En option, nous proposons de pré-équiper la jardinière d'une nappe drainante performante, afin d'assurer une bonne ventilation de la zone de culture et d'isoler thermiquement et chimiquement la plantation des parois latérales.

Matériaux

Robuste et économique, l'acier galvanisé Z275 est une solution pertinente pour des jardinières assemblées et plus particulièrement lorsque l'habillage thermolaqué est dissocié de la zone de culture. La gamme SPA le met en œuvre sur des épaisseurs de 2 à 3 mm, suivant le dimensionnement.

Des déclinaisons peuvent être proposées en acier Magnelis®, Corten®, Inox ou en Aluminium lorsque les contraintes de poids sont prépondérantes.



STEELAB
une marque
ATELIER SO GREEN

www.ateliersogreen.com

contact@ateliersogreen.com

T - 33 (0)2 47 65 13 62

Création Jean Claude Joly sarl
9, rue Allaire - ZA la Canterie
37800 Ste Maure de Touraine
FRANCE



STEELAB

SPA-Linéaire - Jardinières avec Panneaux d'habillage Amovibles

Présentation

Dans sa déclinaison linéaire, la gamme sur mesure STEELAB SPA-L combine les bacs de culture en un ensemble dont les seules faces visibles sont habillées de panneaux de finition amovibles. Ils créent ainsi des alignements longs et harmonieux, avec une lecture unifiée du mobilier sur l'ensemble du linéaire. Chaque module reste indépendant et offre individuellement les nombreuses fonctions propres à la gamme SPA.

Descriptif & Principe de fonctionnement

Trois types de modules sur mesure à juxtaposer permettent toutes les configurations :

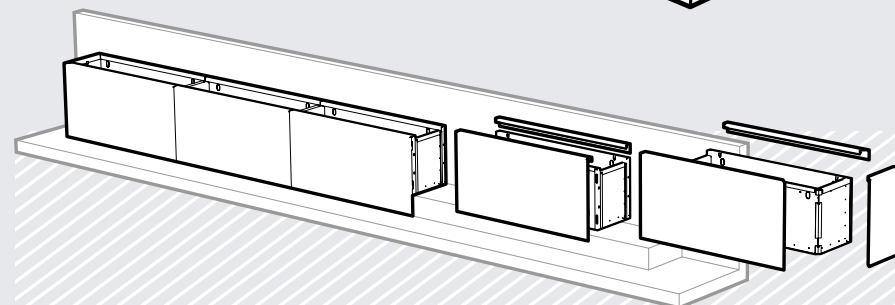
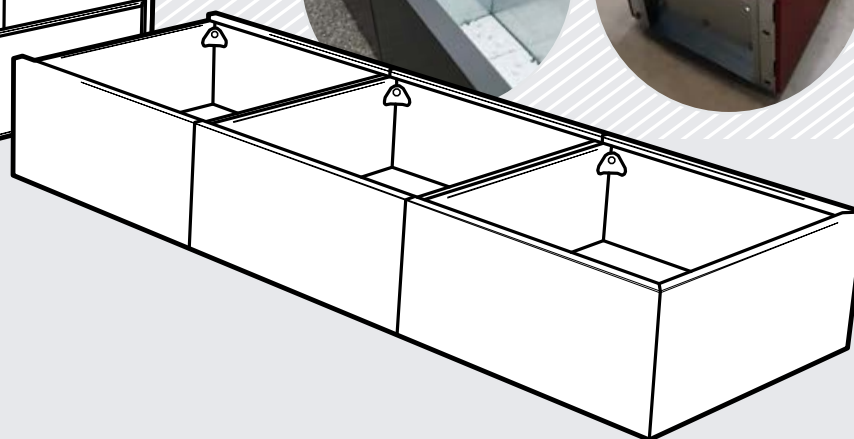
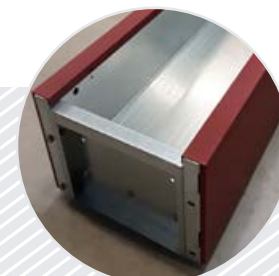
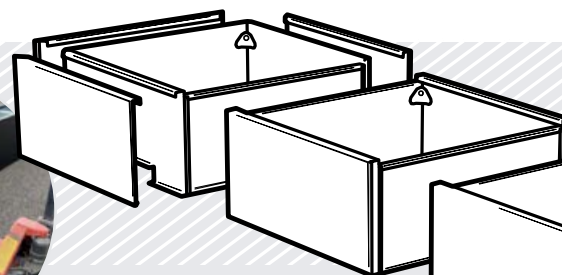
- SPA-LE : élément d'extrémité avec un seul côté raccordé ;
- SPA-LC : élément central raccordé des deux côtés ;
- SPA-LA : élément d'angle ou de transition pour les changements de direction.

Assemblage et continuité visuelle

Les modules SPA-L s'alignent via un système de fixation mécanique qui maintient des jonctions d'habillage ajustées. Chaque bac reste démontable individuellement avec des fixations directement accessibles derrière les panneaux d'habillage.

Structure et Finition

Les modules SPA-L reprennent l'ensemble des détails de construction propres à la gamme SPA, ainsi que les finitions, options et déclinaisons de matériaux possibles.



Adaptation des habillages à la configuration de pose

Cette flexibilité permet d'optimiser l'intégration des jardinières au contexte architectural et technique du projet, sans compromis sur la cohérence esthétique de l'ensemble.

Installation contre un mur ou un acrotère

Les habillages peuvent être limités aux seules parties visibles des faces périphériques du linéaire. Des panneaux de hauteur réduite, voire de simples bandeaux, peuvent être mis en œuvre dans ce cas. Poids et coûts sont ainsi réduits, sans incidence visuelle et technique.

Installation encastrée dans le sol

Lorsque les bacs sont partiellement encastrés dans le sol fini, la hauteur des habillages peut être réduite pour venir affleurer ce dernier.

Installation sur consoles ou supports surélevés

Dans certaines configurations, comme les poses en saillie, sur muret, ou sur structure métallique, les habillages peuvent être prolongés sous le niveau d'appui afin de masquer complètement le support de la jardinière.

La mise en œuvre de jardinières fixées à l'acrotère par l'intermédiaire de consoles constitue une solution à la fois esthétique et particulièrement pertinente pour répondre aux contraintes de charge et garantir l'accès aux relevés d'étanchéité.

STEELAB

une marque

ATELIER SO GREEN

www.ateliersogreen.com

contact@ateliersogreen.com

T - 33 (0)2 47 65 13 62

Création Jean Claude Joly sarl
9, rue Allaire - ZA la Canterie
37800 Ste Maure de Touraine
FRANCE